



แผนอัตรากำลัง ๓ ปี

ของเทศบาลตำบลเมืองแก่ง

อำเภอแก่ง จังหวัดระยอง

ประจำปีงบประมาณ พ.ศ. ๒๕๖๗ – ๒๕๖๙

แก้ไขเพิ่มเติม (ฉบับที่ ๒) พ.ศ. ๒๕๖๗

(ก.ท.จ.ระยอง เห็นชอบ ครั้งที่ ๑๐/๒๕๖๗

เมื่อวันที่ ๒๐ กันยายน ๒๕๖๗)



ประกาศเทศบาลตำบลเมืองแกลง
เรื่อง ใช้แผนอัตรากำล้าง ๓ ปี ประจำปีงบประมาณ พ.ศ. ๒๕๖๗ - ๒๕๖๙
แก้ไขเพิ่มเติม (ฉบับที่ ๒) พ.ศ. ๒๕๖๗

อาศัยอำนาจตามความในมาตรา ๑๕ และมาตรา ๒๓ วรรคท้าย แห่งพระราชบัญญัติระเบียบ
บริหารงานบุคคลส่วนท้องถิ่น พ.ศ. ๒๕๔๒ ข้อ ๒๖ ตามประกาศคณะกรรมการพนักงานเทศบาลจังหวัดระยอง
เรื่อง หลักเกณฑ์และเงื่อนไขเกี่ยวกับการบริหารงานบุคคลของเทศบาล ลงวันที่ ๑๓ พฤศจิกายน ๒๕๔๕ และ
ที่แก้ไขเพิ่มเติม ประกอบกับมติคณะกรรมการพนักงานเทศบาลจังหวัดระยอง ในการประชุมครั้งที่ ๑๐/๒๕๖๗
เมื่อวันที่ ๒๐ กันยายน ๒๕๖๗ ให้ปรับพนักงานจ้างทั่วไปเป็นพนักงานจ้างตามภารกิจ ในแผนอัตรากำล้าง ๓ ปี
(พ.ศ. ๒๕๖๗ - ๒๕๖๙) ดังนี้

ข้อ ๑ ประกาศฉบับนี้เรียกว่า ประกาศเทศบาลตำบลเมืองแกลง เรื่อง แผนอัตรากำล้าง ๓ ปี
ประจำปีงบประมาณ พ.ศ. ๒๕๖๗ - ๒๕๖๙ แก้ไขเพิ่มเติม (ฉบับที่ ๒) พ.ศ. ๒๕๖๗

ข้อ ๒ ประกาศฉบับนี้ มีผลใช้บังคับตั้งแต่วันที่ ๑ ตุลาคม ๒๕๖๗

ข้อ ๓ ให้ปรับตำแหน่งในแผนอัตรากำล้าง ๓ ปี (พ.ศ. ๒๕๖๗ - ๒๕๖๙) รายละเอียด ดังนี้

๓.๑ ปรับพนักงานจ้างทั่วไป ตำแหน่ง พนักงานขับรถยนต์ สังกัดงานป้องกันและบรรเทา-
สาธารณภัย ฝ่ายปกครอง สำนักปลัดเทศบาล เป็นพนักงานจ้างตามภารกิจ ตำแหน่ง พนักงานขับรถยนต์ (ทักษะ)
สังกัดงานป้องกันและบรรเทาสาธารณภัย ฝ่ายปกครอง สำนักปลัดเทศบาล จำนวน ๑ อัตรา

๓.๒ ปรับพนักงานจ้างทั่วไป ตำแหน่ง คนสวน สังกัดงานสวนสาธารณะ ฝ่ายการโยธา กองช่าง
เป็นพนักงานจ้างตามภารกิจ ตำแหน่ง คนสวน (ทักษะ) สังกัดงานสวนสาธารณะ ฝ่ายการโยธา กองช่าง
จำนวน ๑ อัตรา

จึงประกาศมาเพื่อทราบโดยทั่วกัน

ประกาศ ณ วันที่ ๒๖ กันยายน พ.ศ. ๒๕๖๗

(นายสันติชัย ตั้งสวานิช)

นายกเทศมนตรีตำบลเมืองแกลง

๘.๒ การวิเคราะห์การกำหนดตำแหน่ง

เทศบาลตำบลเมืองแกลง อำเภอแกลง จังหวัดระยอง วิเคราะห์การกำหนดตำแหน่ง จากภารกิจ ปริมาณงานที่จะดำเนินการในแต่ละส่วนราชการในระยะเวลา ๓ ปีข้างหน้า ซึ่งเป็นการสะท้อนให้เห็นว่าปริมาณงานในแต่ละส่วนราชการมีเท่าใด เพื่อนำมาวิเคราะห์ว่าจะใช้ตำแหน่งประเภทใด สายงานใด จำนวนเท่าใด ในส่วนราชการนั้น จึงจะเหมาะสมกับภารกิจ ปริมาณงานเพื่อให้คุ้มค่าต่อการใช้จ่ายงบประมาณ ขององค์กรปกครองส่วนท้องถิ่น และเพื่อให้การบริหารงานของเทศบาลตำบลเมืองแกลง เป็นไปอย่างมีประสิทธิภาพ มีประสิทธิผล โดยนำผลการวิเคราะห์ตำแหน่งมาบันทึกข้อมูลลงในกรอบอัตรากำลัง ๓ ปี ดังนี้

กรอบอัตรากำลัง ๓ ปี ประจำปีงบประมาณ พ.ศ. ๒๕๖๗ - ๒๕๖๙								
ส่วนราชการ	กรอบ อัตรา กำลัง เดิม	กรอบอัตราตำแหน่ง ที่คาดว่าจะต้องใช้ในช่วง ระยะเวลา ๓ ปี ข้างหน้า			อัตรากำลังคน เพิ่ม/ลด			หมายเหตุ
		๒๕๖๗	๒๕๖๘	๒๕๖๙	๒๕๖๗	๒๕๖๘	๒๕๖๙	
		นักบริหารงานท้องถิ่น (๐๐)						
- ปลัดเทศบาล (นักบริหารงานท้องถิ่น ระดับกลาง)	๑	๑	๑	๑	-	-	-	
- รองปลัดเทศบาล (นักบริหารงานท้องถิ่น ระดับต้น)	๑	๑	๑	๑	-	-	-	
สำนักปลัดเทศบาล (๐๑)								
- หัวหน้าสำนักปลัดเทศบาล (นักบริหารงานทั่วไป ระดับต้น)	๑	๑	๑	๑	-	-	-	
- หัวหน้าฝ่ายอำนวยการ (นักบริหารงานทั่วไป ระดับต้น)	๑	๑	๑	๑	-	-	-	
- หัวหน้าฝ่ายปกครอง (นักบริหารงานทั่วไป ระดับต้น)	๑	๑	๑	๑	-	-	-	
- นิติกรปฏิบัติการ/ชำนาญการ	๑	๒	๒	๒	+๑	-	-	ปรับปรุงตำแหน่ง มาจาก จง.ทะเลหมื่น
- นักทรัพยากรบุคคลปฏิบัติการ/ชำนาญการ	๒	๒	๒	๒	-	-	-	
- นักจัดการงานทะเบียนและบัตรปฏิบัติการ/ชำนาญการ	๒	๒	๒	๒	-	-	-	
- นักจัดการงานทั่วไปปฏิบัติการ/ชำนาญการ	๑	๑	๑	๑	-	-	-	
- นักพัฒนาชุมชนปฏิบัติการ/ชำนาญการ	๒	๒	๒	๒	-	-	-	
- เจ้าพนักงานธุรการปฏิบัติงาน/ชำนาญงาน	๓	๓	๓	๓	-	-	-	
- เจ้าพนักงานทะเบียนปฏิบัติงาน/ชำนาญงาน	๓	๒	๒	๒	-๑	-	-	ปรับปรุงตำแหน่ง เป็นตำแหน่ง นิติกร



ส่วนราชการ	กรอบ อัตรา กำลัง เดิม	กรอบอัตราตำแหน่ง ที่คาดว่าจะต้องใช้ในช่วง ระยะเวลา ๓ ปี ข้างหน้า			อัตรากำลังคน เพิ่ม/ลด			หมายเหตุ
		๒๕๖๗	๒๕๖๘	๒๕๖๙	๒๕๖๗	๒๕๖๘	๒๕๖๙	
- เจ้าหน้าที่ป้องกันและบรรเทาสาธารณภัย ปฏิบัติงาน/ชำนาญงาน	๒	๒	๒	๒	-	-	-	
- เจ้าหน้าที่งานเทคนิคปฏิบัติงาน/ชำนาญงาน	๑	๑	๑	๑	-	-	-	
ลูกจ้างประจำ								
- พนักงานขับรถยนต์	๑	-	-	-	-๑	-	-	ยุบเลิก
พนักงานจ้างตามภารกิจ สำหรับผู้มีคุณวุฒิ								
- ผู้ช่วยนักพัฒนาชุมชน	๔	๔	๔	๔	-	-	-	
- ผู้ช่วยเจ้าพนักงานธุรการ	๑	๒	๒	๒	+๑	-	-	กำหนดเพิ่ม
- ผู้ช่วยเจ้าพนักงานเทคนิค	๑	๑	๑	๑	-	-	-	
- ผู้ช่วยเจ้าพนักงานส่งเสริมการท่องเที่ยว	๑	๑	๑	๑	-	-	-	
พนักงานจ้างตามภารกิจ สำหรับผู้มีทักษะ								
- พนักงานขับเครื่องจักรกลขนาดเบา	๑	๑	๑	๑	-	-	-	
- พนักงานขับรถยนต์	๘	๘	๘	๘	-	+๑	-	
- พนักงานดับเพลิง	๓	๓	๓	๓	-	-	-	
พนักงานจ้างทั่วไป								
- พนักงานดับเพลิง	๑๒	๑๒	๑๒	๑๒	-	-	-	
- พนักงานขับรถยนต์	๓	๓	๓	๓	-	-๑	-	
- คนงาน	๒	๓	๓	๓	+๑	-	-	กำหนดเพิ่ม

พนักงานจ้างตามภารกิจ สำหรับผู้มีทักษะ ตำแหน่ง พนักงานขับรถยนต์
เพิ่ม ๑ อัตรา ปี ๒๕๖๘ ให้นำมาทดแทนพนักงานจ้างทั่วไป ตำแหน่ง พนักงานขับรถยนต์
ตามมติครั้งที่ ๑๐/๒๕๖๗ พ.อ. ๒๐ ค. ๘๖๖



ส่วนราชการ	กรอบ อัตรา กำลัง เดิม	กรอบอัตราตำแหน่ง ที่คาดว่าจะต้องใช้ในช่วง ระยะเวลา ๓ ปี ข้างหน้า			อัตรากำลังคน เพิ่ม/ลด			หมายเหตุ
		๒๕๖๗	๒๕๖๘	๒๕๖๙	๒๕๖๗	๒๕๖๘	๒๕๖๙	
		กองคลัง (๐๔)						
- ผู้อำนวยการกองคลัง (นักบริหารงานการคลัง ระดับต้น)	๑	๑	๑	๑	-	-	-	
- หัวหน้าฝ่ายบริหารงานคลัง (นักบริหารงานการคลัง ระดับต้น)	๑	๑	๑	๑	-	-	-	
- นักวิชาการคลังปฏิบัติการ/ชำนาญการ	๑	๑	๑	๑	-	-	-	
- นักวิชาการเงินและบัญชีปฏิบัติการ/ชำนาญการ	๑	๑	๑	๑	-	-	-	
- นักวิชาการพัสดุปฏิบัติการ/ชำนาญการ	๑	๑	๑	๑	-	-	-	
- เจ้าพนักงานจัดเก็บรายได้ปฏิบัติงาน/ชำนาญงาน	๔	๔	๔	๔	-	-	-	
- เจ้าพนักงานการคลังปฏิบัติงาน/ชำนาญงาน	๑	๑	๑	๑	-	-	-	
- เจ้าพนักงานการเงินและบัญชีปฏิบัติงาน/ชำนาญงาน	๒	๒	๒	๒	-	-	-	
- เจ้าพนักงานพัสดุปฏิบัติงาน/ชำนาญงาน	๒	๒	๒	๒	-	-	-	
- เจ้าพนักงานธุรการปฏิบัติงาน/ชำนาญงาน	๑	๑	๑	๑	-	-	-	
พนักงานจ้างตามภารกิจ สำหรับผู้มีคุณวุฒิ								
- ผู้ช่วยเจ้าพนักงานการคลัง	๒	๒	๒	๒	-	-	-	
- ผู้ช่วยเจ้าพนักงานพัสดุ	๑	๑	๑	๑	-	-	-	
- ผู้ช่วยเจ้าพนักงานจัดเก็บรายได้	๑	๑	๑	๑	-	-	-	
- ผู้ช่วยนายช่างเขียนแบบ	๑	๑	๑	๑	-	-	-	
พนักงานจ้างทั่วไป								
- คนงาน	๓	๔	๔	๔	+๑	-	-	กำหนดเพิ่ม



ส่วนราชการ	กรอบ อัตรา กำลัง เดิม	กรอบอัตราตำแหน่ง ที่คาดว่าจะต้องใช้ในช่วง ระยะเวลา ๓ ปี ข้างหน้า			อัตรากำลังคน เพิ่ม/ลด			หมายเหตุ
		๒๕๖๗	๒๕๖๘	๒๕๖๙	๒๕๖๗	๒๕๖๘	๒๕๖๙	
กองช่าง (๐๕)								
- ผู้อำนวยการกองช่าง (นักบริหารงานช่าง ระดับกลาง)	๑	๑	๑	๑	-	-	-	
- หัวหน้าฝ่ายแบบแผนและก่อสร้าง (นักบริหารงานช่าง ระดับต้น)	๑	๑	๑	๑	-	-	-	
- หัวหน้าฝ่ายการโยธา (นักบริหารงานช่าง ระดับต้น)	-	๑	๑	๑	+๑	-	-	กำหนดเพิ่ม เนื่องจากโครงสร้าง ส่วนราชการ ไม่เป็นไปตาม ประกาศ ก.กลาง พนักงานเทศบาล เรื่อง การกำหนด กองฯ พ.ศ. ๒๕๖๓ ถ. ๓ พ.ย. ๒๕๖๓
- วิศวกรโยธาปฏิบัติการ/ชำนาญการ	๒	๒	๒	๒	-	-	-	
- นักวิชาการสวนสาธารณะปฏิบัติการ/ชำนาญการ	๑	๑	๑	๑	-	-	-	
- นายช่างไฟฟ้าปฏิบัติงาน/ชำนาญงาน	๑	๑	๑	๑	-	-	-	
- เจ้าพนักงานธุรการปฏิบัติงาน/ชำนาญงาน	๒	๒	๒	๒	-	-	-	
- นายช่างโยธาปฏิบัติงาน/ชำนาญงาน	๑	๑	๑	๑	-	-	-	
ลูกจ้างประจำ								
- พนักงานขับเครื่องจักรกลขนาดเบา	๑	-	-	-	-๑	-	-	ยุบเลิก
พนักงานจ้างตามภารกิจ สำหรับผู้มีคุณวุฒิ								
- ผู้ช่วยนายช่างเขียนแบบ	๑	๑	๑	๑	-	-	-	
- ผู้ช่วยนายช่างไฟฟ้า	-	๑	๑	๑	+๑	-	-	กำหนดเพิ่ม
พนักงานจ้างตามภารกิจ สำหรับผู้มีทักษะ								
- พนักงานขับเครื่องจักรกลขนาดกลาง	๑	๑	๑	๑	-	-	-	
- พนักงานขับเครื่องจักรกลขนาดเบา	๒	๓	๓	๓	+๑	-	-	กำหนดเพิ่ม
- พนักงานขับรถยนต์	๑	๑	๑	๑	-	-	-	
- คนสวน	-	-	๖	๖	-	+๑	-	
พนักงานจ้างทั่วไป								
- คนสวน	๑๐	๑๐	๑๐	๑๐	-	-	-	
- คนงาน	๑๐	๑๐	๑๐	๑๐	-	-	-	

พนักงานจ้างตามภารกิจ สำหรับผู้มีทักษะ ตำแหน่ง คนสวน เพิ่ม 12 คน มี 2559
 รับมาจากพนักงานจ้างทั่วไป ตำแหน่ง คนสวน ตามมติครั้งที่ 10/๒๗
 ลอ. ๒๐ ก.ย. ๖๔


 ก.ท.อ. ระยอง
 วันที่ 9/25๖๖
 เก็บรวมเมื่อ
 26 ก.ย. 2566

ส่วนราชการ	กรอบ อัตรา กำลัง เดิม	กรอบอัตราตำแหน่ง ที่คาดว่าจะต้องใช้ในช่วง ระยะเวลา ๓ ปี ข้างหน้า			อัตรากำลังคน เพิ่ม/ลด			หมายเหตุ
		๒๕๖๗	๒๕๖๘	๒๕๖๙	๒๕๖๗	๒๕๖๘	๒๕๖๙	
		กองสาธารณสุขและสิ่งแวดล้อม (๐๖)						
- ผู้อำนวยการกองสาธารณสุขและสิ่งแวดล้อม (นักบริหารงานสาธารณสุขและสิ่งแวดล้อม ระดับต้น)	๑	๑	๑	๑	-	-	-	
- หัวหน้าฝ่ายบริหารงานทั่วไป (นักบริหารงานทั่วไป ระดับต้น)	๑	๑	๑	๑	-	-	-	
- นายสัตวแพทย์ปฏิบัติการ/ชำนาญการ	๑	๑	๑	๑	-	-	-	
- พยาบาลวิชาชีพปฏิบัติการ/ชำนาญการ	๒	๒	๒	๒	-	-	-	
- นักวิชาการสุขาภิบาลปฏิบัติการ/ชำนาญการ	๓	๓	๓	๓	-	-	-	
- นักวิชาการสาธารณสุขปฏิบัติการ/ชำนาญการ	๒	๒	๒	๒	-	-	-	
- ทันตแพทย์ปฏิบัติการ/ชำนาญการ	๑	๑	๑	๑	-	-	-	
- นักฉุกเฉินการแพทย์ปฏิบัติการ/ชำนาญการ	-	๑	๑	๑	+๑	-	-	กำหนดเพิ่ม
- แพทย์แผนไทยปฏิบัติการ/ชำนาญการ	-	๑	๑	๑	+๑	-	-	กำหนดเพิ่ม
- เจ้าพนักงานฉุกเฉินการแพทย์ปฏิบัติงาน/ชำนาญงาน	-	๑	๑	๑	+๑	-	-	กำหนดเพิ่ม
- เจ้าพนักงานธุรการปฏิบัติงาน/ชำนาญงาน	๑	๑	๑	๑	-	-	-	
- เจ้าพนักงานทันตสาธารณสุขปฏิบัติงาน/ชำนาญงาน	๑	๑	๑	๑	-	-	-	
- เจ้าพนักงานสาธารณสุขปฏิบัติงาน/ชำนาญงาน	๒	๒	๒	๒	-	-	-	
- เจ้าพนักงานการเงินและบัญชีปฏิบัติงาน/ชำนาญงาน	๑	๑	๑	๑	-	-	-	
พนักงานจ้างตามภารกิจ สำหรับผู้มีคุณวุฒิ								
- ผู้ช่วยนักจัดการงานทั่วไป	๒	๒	๒	๒	-	-	-	
- ผู้ช่วยเจ้าพนักงานธุรการ	-	๑	๑	๑	+๑	-	-	กำหนดเพิ่ม
พนักงานจ้างตามภารกิจ สำหรับผู้มีทักษะ								
- พนักงานขับเครื่องจักรกลขนาดหนัก	๑	๑	๑	๑	-	-	-	
- พนักงานขับเครื่องจักรกลขนาดเบา	๖	๕	๑	๑	-๑	-๕	-	ยุบเลิก
- พนักงานขับรถยนต์	๑	๒	๒	๒	+๑	-	-	กำหนดเพิ่ม
พนักงานจ้างทั่วไป								
- พนักงานขับเครื่องจักรกลขนาดเบา	๕	๕	๕	๕	-๑	-	-	ยุบเลิก
- พนักงานขับรถยนต์	๑	๑	๑	๑	-	-	-	
- คนงาน	๕๐	๓๗	๒๕	๒๕	-๓	-๑๒	-	ยุบเลิก



ก.ท.อ. ระยอง
 วันที่ ๑๙/๒๕๖๖
 เห็นชอบ
 26 ก.ย. 2566

ส่วนราชการ	กรอบ อัตรา กำลัง เดิม	กรอบอัตราตำแหน่ง ที่คาดว่าจะต้องใช้ในช่วง ระยะเวลา ๓ ปี ข้างหน้า			อัตรากำลังคน เพิ่ม/ลด			หมายเหตุ
		๒๕๖๗	๒๕๖๘	๒๕๖๙	๒๕๖๗	๒๕๖๘	๒๕๖๙	
		กองยุทธศาสตร์และงบประมาณ (๐๗)						
- ผู้อำนวยการกองยุทธศาสตร์และงบประมาณ (นักบริหารงานทั่วไป ระดับต้น)	๑	๑	๑	๑	-	-	-	
- หัวหน้าฝ่ายแผนงานและงบประมาณ (นักบริหารงานทั่วไป ระดับต้น)	๑	๑	๑	๑	-	-	-	
- หัวหน้าฝ่ายบริหารงานทั่วไป (นักบริหารงานทั่วไป ระดับต้น)	๑	๑	๑	๑	-	-	-	
- นักวิเคราะห์นโยบายและแผนปฏิบัติการ/ชำนาญการ	๒	๒	๒	๒	-	-	-	
- เจ้าพนักงานธุรการปฏิบัติงาน/ชำนาญงาน	๑	๑	๑	๑	-	-	-	
- เจ้าพนักงานประชาสัมพันธ์ปฏิบัติงาน/ชำนาญงาน	๑	๑	๑	๑	-	-	-	
พนักงานจ้างตามภารกิจ สำหรับผู้มีคุณวุฒิ								
- ผู้ช่วยนักวิเคราะห์นโยบายและแผน	๑	๑	๑	๑	-	-	-	
พนักงานจ้างทั่วไป								
- คนงาน	๔	๔	๔	๔	-	-	-	



ส่วนราชการ	กรอบ อัตรา กำลัง เดิม	กรอบอัตราตำแหน่ง ที่คาดว่าจะต้องใช้ในช่วง ระยะเวลา ๓ ปี ข้างหน้า			อัตรากำลังคน เพิ่ม/ลด			หมายเหตุ
		๒๕๖๗	๒๕๖๘	๒๕๖๙	๒๕๖๗	๒๕๖๘	๒๕๖๙	
		กองการศึกษา (๐๘)						
- ผู้อำนวยการกองการศึกษา (นักบริหารงานการศึกษา ระดับต้น)	๑	๑	๑	๑	-	-	-	
- หัวหน้าฝ่ายบริหารการศึกษา (นักบริหารงานการศึกษา ระดับต้น)	๑	๑	๑	๑	-	-	-	
- นักวิชาการศึกษาปฏิบัติการ/ชำนาญการ	๒	๒	๒	๒	-	-	-	
- เจ้าพนักงานธุรการปฏิบัติงาน/ชำนาญงาน	๑	๑	๑	๑	-	-	-	
พนักงานจ้างตามภารกิจ สำหรับผู้มีคุณวุฒิ								
- ผู้ช่วยนักวิชาการศึกษา	๑	๑	๑	๑	-	-	-	
พนักงานจ้างทั่วไป								
- พนักงานขับรถยนต์	๑	๑	๑	๑	-	-	-	
โรงเรียนอยู่เมืองแกลงวิทยา								
พนักงานครูเทศบาล								
- ผู้อำนวยการสถานศึกษา	๑	๑	๑	๑	-	-	-	เงินอุดหนุน
- รองผู้อำนวยการสถานศึกษา	-	๑	๑	๑	+๑	-	-	เงินอุดหนุน
								การสรรหาคำแหน่ง ดังกล่าวให้กระทำได้ ก็ต่อเมื่อได้รับแจ้ง การจัดสรรงบประมาณจาก สำนักงานประมาณแล้ว



ก.ท.จ. ระเบียบ
ครั้งที่ ๑/๒๕๖๖
เห็นชอบเมื่อ
๒๖ ก.ย. ๒๕๖๖

ส่วนราชการ	กรอบ อัตรา กำลัง เดิม	กรอบอัตราตำแหน่ง ที่คาดว่าจะต้องใช้ในช่วง ระยะเวลา ๓ ปี ข้างหน้า			อัตรากำลังคน เพิ่ม/ลด			หมายเหตุ
		๒๕๖๗	๒๕๖๘	๒๕๖๙	๒๕๖๗	๒๕๖๘	๒๕๖๙	
- ครู	๘	๘	๘	๘	-	-	-	เงินอุดหนุน
- ครูผู้ช่วย	๑	๑	๑	๑	-	-	-	เงินอุดหนุน
- ครูผู้ช่วย	๘	๘	๘	๘	-	-	-	เงินอุดหนุน
<p>พนักงานจ้างตามภารกิจ สำหรับผู้มีคุณวุฒิ</p>								
- ผู้ช่วยครูผู้ช่วย	๔	๔	๔	๔	-	-	-	เงินรายได้
- ผู้ช่วยเจ้าพนักงานการเงินและบัญชี	๑	๑	๑	๑	-	-	-	เงินอุดหนุน
- ผู้ช่วยเจ้าพนักงานธุรการ	๑	๑	๑	๑	-	-	-	เงินอุดหนุน
<p>พนักงานจ้างทั่วไป</p>								
- ผู้ดูแลเด็ก	๕	๕	๕	๕	-	-	-	เงินรายได้
- ภารโรง	๑	๑	๑	๑	-	-	-	เงินอุดหนุน



ก.ท.บ. ระบุของ
ครั้งที่ ๙/๒๕๖๖
เห็นชอบเมื่อ
๒๖ ก.ย. ๒๕๖๕

ส่วนราชการ	กรอบ อัตรา กำลัง เดิม	กรอบอัตราตำแหน่ง ที่คาดว่าจะต้องใช้ในช่วง ระยะเวลา ๓ ปี ข้างหน้า			อัตรากำลังคน เพิ่ม/ลด			หมายเหตุ
		๒๕๖๗	๒๕๖๘	๒๕๖๙	๒๕๖๗	๒๕๖๘	๒๕๖๙	
		กองการประปา (๐๙)						
- ผู้อำนวยการกองการประปา (นักบริหารงานประปา ระดับต้น)	๑	๑	๑	๑	-	-	-	กำหนดเพิ่ม
- หัวหน้าฝ่ายผลิต (นักบริหารงานประปา ระดับต้น)	๑	๑	๑	๑	-	-	-	
- นักวิทยาศาสตร์ปฏิบัติการ/ชำนาญการ	๑	๑	๑	๑	-	-	-	
- นักวิชาการเงินและบัญชีปฏิบัติการ/ชำนาญการ	๑	๑	๑	๑	-	-	-	
- วิศวกรโยธาปฏิบัติการ/ชำนาญการ	-	๑	๑	๑	+๑	-	-	
- เจ้าพนักงานการเงินและบัญชีปฏิบัติงาน/ชำนาญงาน	๑	๑	๑	๑	-	-	-	
- เจ้าพนักงานจัดเก็บรายได้ปฏิบัติงาน/ชำนาญงาน	๑	๑	๑	๑	-	-	-	
- เจ้าพนักงานพัสดุปฏิบัติงาน/ชำนาญงาน	๑	๑	๑	๑	-	-	-	
- เจ้าพนักงานธุรการปฏิบัติงาน/ชำนาญงาน	๑	๑	๑	๑	-	-	-	
- เจ้าพนักงานประปาปฏิบัติงาน/ชำนาญงาน	๑	๑	๑	๑	-	-	-	
พนักงานจ้างตามภารกิจ สำหรับผู้มีคุณวุฒิ								
- ผู้ช่วยเจ้าพนักงานประปา	๒	๒	๒	๒	-	-	-	
- ผู้ช่วยเจ้าพนักงานธุรการ	๑	๑	๑	๑	-	-	-	
- ผู้ช่วยนักวิชาการเงินและบัญชี	-	๑	๑	๑	+๑	-	-	กำหนดเพิ่ม
- ผู้ช่วยเจ้าพนักงานจัดเก็บรายได้	-	๑	๑	๑	+๑	-	-	กำหนดเพิ่ม
พนักงานจ้างตามภารกิจ สำหรับผู้มีทักษะ								
- พนักงานขับรถยนต์	๑	๑	๑	๑	-	-	-	
พนักงานจ้างทั่วไป								
- คนงาน	๑๒	๑๖	๑๖	๑๖	+๔	-	-	กำหนดเพิ่ม
หน่วยตรวจสอบภายใน (๑๒)								
- นักวิชาการตรวจสอบภายในปฏิบัติการ/ชำนาญการ	๑	๑	๑	๑	-	-	-	
รวม	๒๖๔	๒๗๖	๒๖๐	๒๖๐	+๒๐/-๘	+/-๑๑		

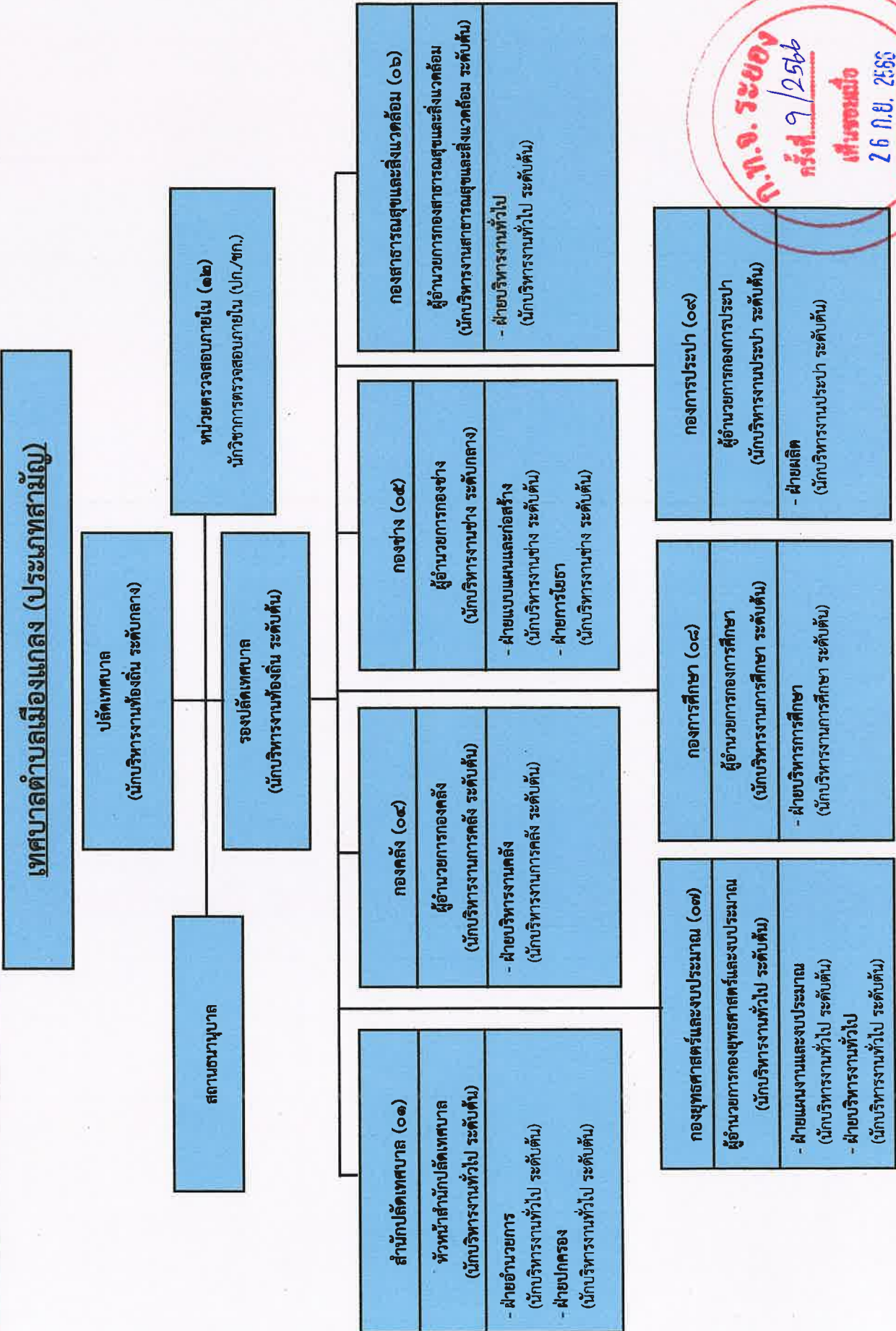
ก.ค.อ. ระยอง

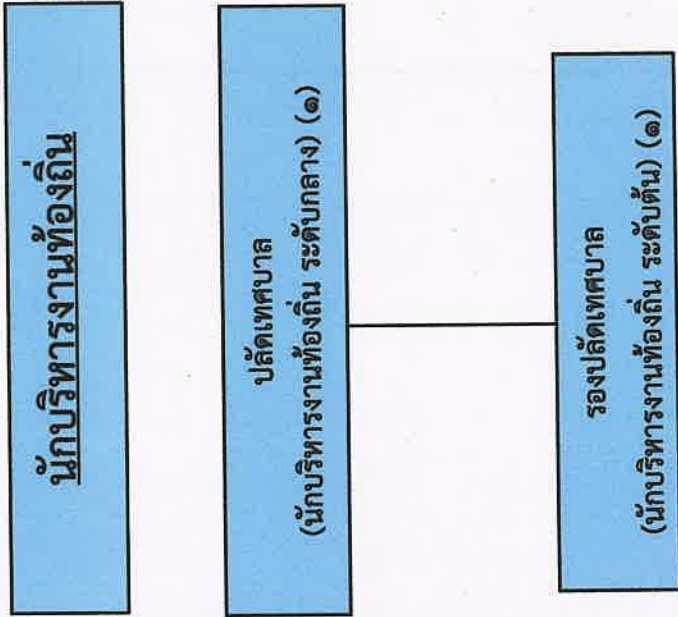
 วันที่ 9/2566

 เห็นชอบเมื่อ

 26 ก.ย. 2566

๑๐. แผนภูมิโครงสร้างการตามแผนอัตราจ้าง ๓ ปี





ประเภท ระดับตำแหน่ง	บริหารท้องถิ่น		อำนาจการท้องถิ่น		วิชาการ				ทั่วไป			พนักงานจ้าง ทั่วไป	รวม	
	สูง	กลาง	สูง	กลาง	ด.ม.	ด.ค.	ช.พ.	ช.ก.	ป.ก.	อ.ส.	ช.ง.			ป.ง.
จำนวนอัตราทั้งหมด	-	๑	-	-	-	-	-	-	-	-	-	-	-	๒
จำนวนที่มีคนครอง	-	๑	-	-	-	-	-	-	-	-	-	-	-	๒
จำนวนอัตราว่าง	-	-	-	-	-	-	-	-	-	-	-	-	-	-

น.ส.จ. ระยอง
 วันที่ ๑/๒๕๖๖
 เกษมณี
 26 ก.ย. 2565

โครงสร้างสำนักปลัดเทศบาล

หัวหน้าสำนักปลัดเทศบาล

(นักบริหารงานทั่วไป ระดับต้น) (๑)



ฝ่ายอำนวยการ

(นักบริหารงานทั่วไป ระดับต้น) (๑)

งานบริหารงานทั่วไป

- นักจัดการงานทั่วไป (ปก./ชก.) (๑)
- เจ้าพนักงานธุรการ (ปง./ชง.) (ว่าง ๑)

พนักงานจ้างตามภารกิจ

- ผู้ช่วยเจ้าพนักงานธุรการ (๒ ว่าง ๑)
- พนักงานขับรถยนต์ (๔)
- ผู้ช่วยเจ้าพนักงานส่งเสริมการท่องเที่ยว (๑)

พนักงานจ้างทั่วไป

- พนักงานขับรถยนต์ (ว่าง ๑)
- คนงาน (๒) (ว่าง ๑)

งานสวัสดิการสังคม

- นักพัฒนาชุมชน (ปก./ชก.) (๑)
- นักพัฒนาชุมชน (ปก./ชก.) (ว่าง ๑)

พนักงานจ้างตามภารกิจ

- ผู้ช่วยนักพัฒนาชุมชน (๔)

งานภาวะผู้นำ

- นักรัพยากรบุคคล (ปก./ชก.) (๑)
- นักรัพยากรบุคคล (ปก./ชก.) (๑)
- เจ้าพนักงานธุรการ (ปง./ชง.) (ว่าง ๑)

พนักงานจ้างทั่วไป

- คนงาน (๑)

งานนิติการ

- นิติกร (ปก./ชก.) (๑)
- นิติกร (ปก./ชก.) (ว่าง ๑)

งานป้องกันและบรรเทาสาธารณภัย

- เจ้าพนักงานป้องกันและบรรเทาสาธารณภัย (ปง./ชง.) (๑)
- เจ้าพนักงานป้องกันและบรรเทาสาธารณภัย (ปง./ชง.) (ว่าง ๑)
- เจ้าพนักงานธุรการ (ปง./ชง.) (๑)

พนักงานจ้างตามภารกิจ

- พนักงานขับเครื่องจักรกลชนิดเบา (๑)
- พนักงานขับรถยนต์ (๕) (๕)
- พนักงานดับเพลิง (๓ ว่าง ๑)

พนักงานจ้างทั่วไป

- พนักงานดับเพลิง (๒๒)
- พนักงานขับรถยนต์ (๒) (๑)

งานทะเบียนราษฎรและบัตร

ประจำตัวประชาชน

- นักจัดการงานทะเบียนและบัตร (ปก./ชก.) (๑)
- นักจัดการงานทะเบียนและบัตร (ปก./ชก.) (ว่าง ๑)
- เจ้าพนักงานทะเบียน (ปง./ชง.) (๑)
- เจ้าพนักงานทะเบียน (ปง./ชง.) (๑)

งานรักษาความสงบ

- เจ้าพนักงานเทศกิจ (ปง./ชง.) (๑)
- พนักงานจ้างตามภารกิจ (๑)
- ผู้ช่วยเจ้าพนักงานเทศกิจ (๑)

ประเภท	อำนาจการท้องถิ่น		วิชาการ			ทั่วไป			พนักงานจ้างทั่วไป	รวม
	สูง	กลาง	ด.ต.	ด.ช.	ด.ส.	ชง.	ปง.			
ระดับตำแหน่ง	-	-	-	-	-	-	-	-	-	-
จำนวนอัตราทั้งหมด	-	-	๓	-	๓	๒	๑	๗	๒๑-๑๗	๕๘
จำนวนที่มีคนครอง	-	-	๓	-	๓	๒	๔	๑๘	๑๖	๕๘
จำนวนอัตราว่าง	-	-	๐	-	๐	๐	๓	๑๓	๕	๑๐

พนักงานขับรถสามล้อจักรยาน ผู้ใช้ทักษะ คือ แทนอ พันธ์อานันท์ ๑๕ ธ.ค. ๒๕๖๕
 พนักงานขับรถทั่วไป คือ แทนอ พันธ์อานันท์ ๑๐/๑๕/๒๕๖๕ ตามมติ ครม. ๑๐/๑๕/๒๕๖๕



โครงสร้างองค์กร

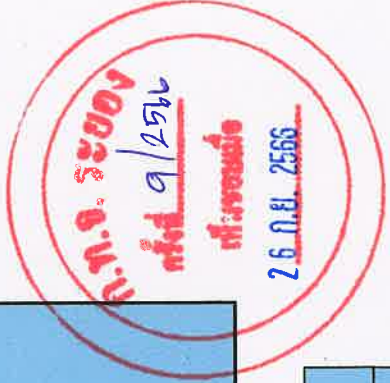
ผู้อำนวยการองค์กร
(นักบริหารงานองค์กร ระดับต้น (ว่าง ๑))

ฝ่ายบริหารงานองค์กร
(นักบริหารงานองค์กร ระดับต้น (๑))

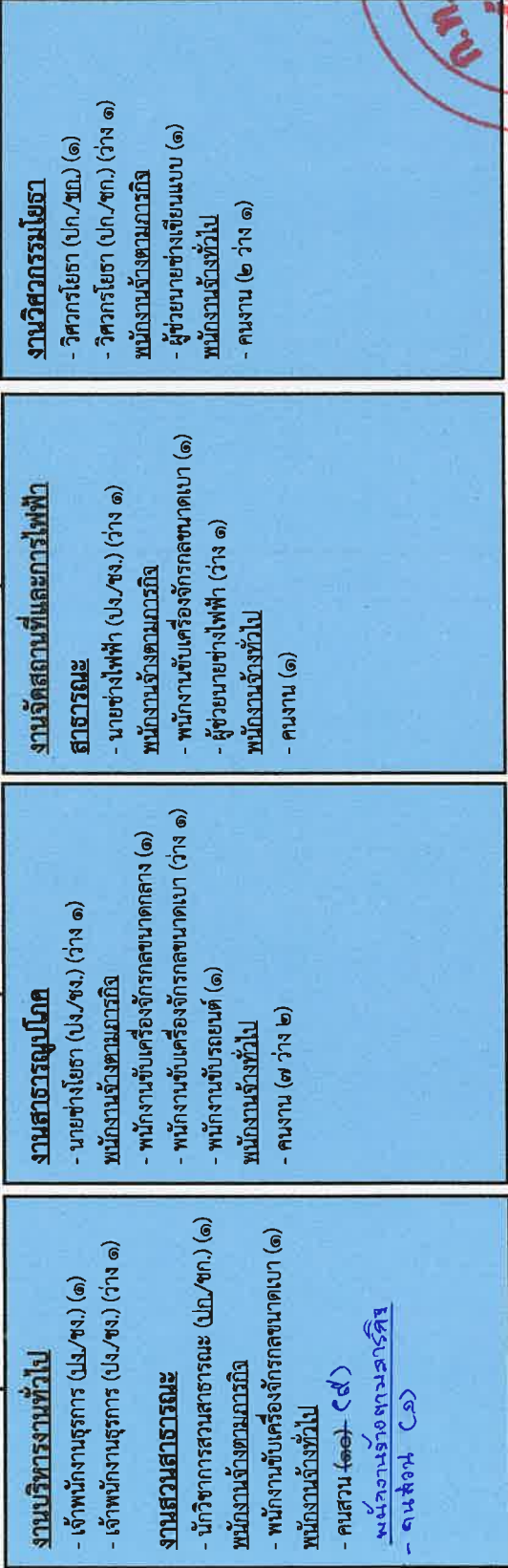
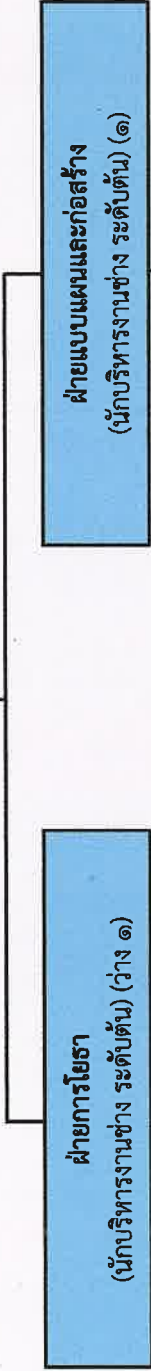
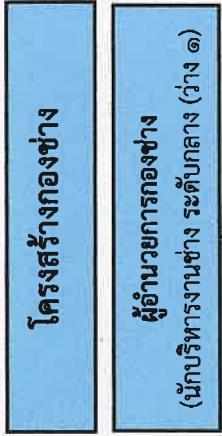
งานบริหารงานทั่วไป
- เจ้าหน้าที่งานธุรการ (ป.ก./ชง.) (ว่าง ๑)
งานพัสดุและทรัพย์สิน
- นักวิชาการพัสดุ (ป.ก./ชง.) (๑)
- เจ้าหน้าที่งานพัสดุ (ป.ง./ชง.) (ว่าง ๒)
พนักงานจ้างตามภารกิจ
- ผู้ช่วยเจ้าหน้าที่งานพัสดุ (๑)
พนักงานจ้างทั่วไป
- คนงาน (ว่าง ๑)

งานพัฒนารายได้
- เจ้าหน้าที่งานจัดเก็บรายได้ (ป.ง./ชง.) (๓)
- เจ้าหน้าที่งานจัดเก็บรายได้ (ป.ง./ชง.) (๑)
พนักงานจ้างตามภารกิจ
- ผู้ช่วยเจ้าหน้าที่งานจัดเก็บรายได้ (๑)
พนักงานจ้างทั่วไป
- คนงาน (๒)
งานแผนที่ยุทธศาสตร์และทะเบียนทรัพย์สิน
- เจ้าหน้าที่งานองค์กร (ป.ง./ชง.) (๑)
พนักงานจ้างตามภารกิจ
- ผู้ช่วยเจ้าหน้าที่งานองค์กร (๒)
- ผู้ช่วยนายช่างเขียนแบบ (๑)

งานการเงินและบัญชี
- นักวิชาการคลัง (ป.ก./ชง.) (๑)
- นักวิชาการเงินและบัญชี (ป.ก./ชก.) (ว่าง ๑)
- เจ้าหน้าที่งานการเงินและบัญชี (ป.ง./ชง.) (ว่าง ๒)
พนักงานจ้างทั่วไป
- คนงาน (ว่าง ๑)



ประเภท	อำนาจการท้องถิ่น			วิสาหกิจ					ทั่วไป			รวม	
	สูง	กลาง	คั้น	ชช.	ชท.	ชก.	ป.ก.	อ.ส.	ชง.	ป.ง.	พนักงานจ้างตามภารกิจ		พนักงานจ้างทั่วไป
ระดับตำแหน่ง	-	-	๒	-	-	๒	๑	-	๔	๒	๕	๔	๒๔
จำนวนอัตราทั้งหมด	-	-	๑	-	-	๒	-	-	๔	๑	๕	๒	๑๕
จำนวนที่มีคนครอง	-	-	๑	-	-	๒	-	-	๔	๑	-	๒	๙
จำนวนอัตราว่าง	-	-	๑	-	-	-	๑	-	-	๕	-	๒	๖

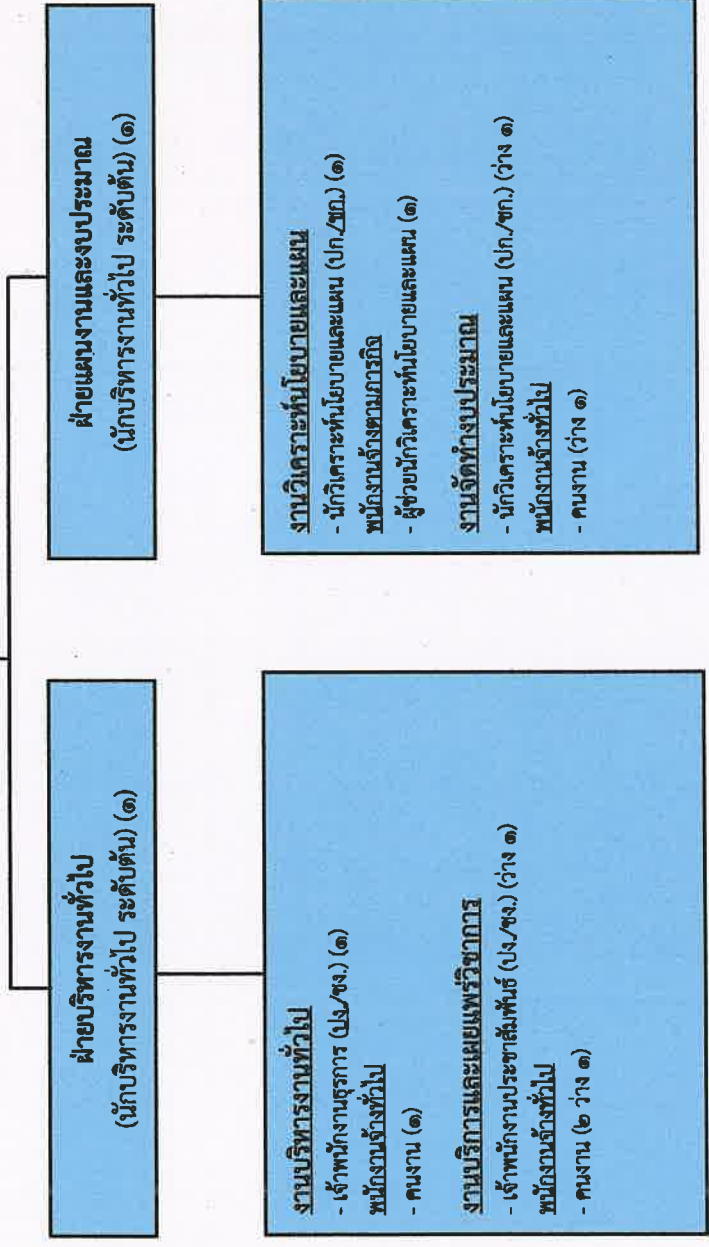


ประเภท	อำนาจการท้องถิ่น			วิชาการ			ทั่วไป		พนักงานจ้างตามภารกิจ	พนักงานจ้างทั่วไป	รวม
	สูง	กลาง	ต่ำ	ชช.	ทพ.	ชก.	ป.ก.	อ.ส.			
ระดับตำแหน่ง	-	-	-	-	-	-	-	-	-	-	-
จำนวนอัตราทั้งหมด	-	๑	๒	-	-	๑	๒	-	๗	๒๐	๓๗
จำนวนที่มีคนครอง	-	-	๑	-	-	๑	๑	-	๕	๓๗	๒๖
จำนวนอัตราว่าง	-	๑	๑	-	-	-	๑	-	๒	๓	๑๑

พนักงานวิศวกรโยธา ๑ ตำแหน่ง
พนักงานช่างไฟฟ้า ๑ ตำแหน่ง
พนักงานช่างควบคุมภารกิจ ๑ ตำแหน่ง
พนักงานช่างเขียนแบบ ๑ ตำแหน่ง
พนักงานช่างไฟฟ้า ๑ ตำแหน่ง
พนักงานช่างทั่วไป ๑ ตำแหน่ง
คนสวน ๑ ตำแหน่ง
คนงาน ๑ ตำแหน่ง

โครงสร้างกองยุทธศาสตร์และงบประมาณ

**ผู้อำนวยการกองยุทธศาสตร์และงบประมาณ
(นักบริหารงานทั่วไป ระดับต้น (๑))**



ประเภท ระดับตำแหน่ง	จำนวนการท้องถิ่น		วิชาการ			ทั่วไป		พนักงานจ้างทั่วไป	รวม
	สูง	กลาง	ด.ม	ชช.	ชก.	ปก.	ชง.		
จำนวนอัตราทั้งหมด	-	-	๓	-	๑	๑	-	๑	๑๖
จำนวนที่มีคนครอง	-	-	๓	-	๑	-	-	๑	๘
จำนวนอัตราว่าง	-	-	-	-	-	๑	-	๑	๘



โครงสร้างกองการศึกษา

ผู้อำนวยการกองการศึกษา

(นักบริหารงานการศึกษา ระดับต้น (ว่าง ๑)

ฝ่ายบริหารการศึกษา

(นักบริหารงานการศึกษา ระดับต้น (ว่าง ๑)

งานบริหารงานทั่วไป

- เจ้าพนักงานธุรการ (ปง./ขง.) (๑)
- พนักงานจ้างทั่วไป
- พนักงานขับรถยนต์ (๑)

งานอาคารเจ้าหน้าที่

- นักวิชาการศึกษา (ปก./ขก.) (๑)
- งานส่งเสริมการศึกษา
- ศาสนาและวัฒนธรรม
- นักวิชาการศึกษา (ปก./ขก.) (๑)
- พนักงานจ้างตามภารกิจ
- ผู้ช่วยนักวิชาการศึกษา (๑)

โรงเรียนอยู่เมืองแกลงวิทยา

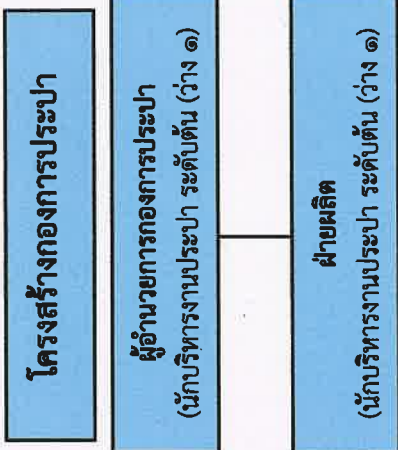
- ผู้อำนวยการสถานศึกษา (ว่าง ๑) (เงินอุดหนุน)
- รองผู้อำนวยการสถานศึกษา (ว่าง ๑) (กำหนดตำแหน่งรองรับ)
- ครู (๘ ว่าง ๑) (เงินอุดหนุน)
- ครูผู้ช่วย (๑ ว่าง ๑) (เงินอุดหนุน)
- ครูผู้ช่วย (๘ ว่าง ๘) (กำหนดตำแหน่งรองรับ)
- พนักงานจ้างตามภารกิจ
- ผู้ช่วยครูผู้ช่วย (๔) (เงินรายได้)
- ผู้ช่วยเจ้าพนักงานการเงินและบัญชี (๑) (เงินอุดหนุน)
- ผู้ช่วยเจ้าพนักงานธุรการ (ว่าง ๑) (กำหนดตำแหน่งรองรับ)
- พนักงานจ้างทั่วไป
- ผู้ดูแลเด็ก (๕) (เงินรายได้)
- ภารโรง (๑) (เงินอุดหนุน)

ประเภท	จำนวนการท้องถิ่น		วิชาการ				ทั่วไป		พนักงานจ้างตามภารกิจ	พนักงานจ้างทั่วไป	รวม
	สูง	กลาง	ด.ช.	ชก.	ปก.	อ.ส.	ขง.	ป.ง.			
ระดับตำแหน่ง	-	-	-	-	๑	๑	๑	-	๑	๑	๗
จำนวนอัตราทั้งหมด	-	-	-	-	๑	๑	๑	-	๑	๑	๕
จำนวนที่มีคนครอง	-	-	-	-	๑	๑	๑	-	๑	๑	๒
จำนวนอัตราว่าง	-	-	-	-	-	-	-	-	-	-	๒

โรงเรียนอยู่เมืองแกลงวิทยา

ประเภท	บริหารสถานศึกษา		สายงานการสอน		พนักงานจ้างตามภารกิจ	พนักงานจ้างทั่วไป	รวม
	๒	-	ครู	ค.ศ.ช.			
จำนวนอัตราทั้งหมด	๒	-	๘	๔	๖	๖	๓๑
จำนวนที่มีคนครอง	-	-	๗	-	๕	๖	๑๘
จำนวนอัตราว่าง	๒	-	๑	๔	๑	-	๑๓





งานบริหารงานทั่วไป

- เจ้าพนักงานธุรการ (ปง/ชง.) (๑)
- พนักงานจ้างตามภารกิจ
- ผู้ช่วยเจ้าพนักงานธุรการ (๑)
- พนักงานขับรถยนต์ (๑)

งานพัฒนารายได้

- เจ้าพนักงานจัดเก็บรายได้ (ปง/ชง.) (๑)
- พนักงานจ้างตามภารกิจ
- ผู้ช่วยเจ้าพนักงานจัดเก็บรายได้ (ว่าง ๑)
- พนักงานจ้างทั่วไป
- คนงาน (๗ ว่าง ๒)

งานการเงินและบัญชี

- นักวิชาการเงินและบัญชี (ปก./ชก.) (ว่าง ๑)
- เจ้าพนักงานการเงินและบัญชี (ปง/ชง.) (๑)
- เจ้าพนักงานพัสดุ (ปง/ชง.) (๑)
- พนักงานจ้างตามภารกิจ
- ผู้ช่วยนักวิชาการเงินและบัญชี (ว่าง ๑)
- พนักงานจ้างทั่วไป
- คนงาน (๑)

งานผลิต

- นักวิทยาศาสตร์ (ปก./ชก.) (๑)
- วิศวกรโยธา (ปก./ชก.) (ว่าง ๑)
- พนักงานจ้างทั่วไป
- คนงาน (๒ ว่าง ๒)

งานซ่อมบำรุง

- เจ้าพนักงานประปา (ปง/ชง.) (ว่าง ๑)
- พนักงานจ้างตามภารกิจ
- ผู้ช่วยเจ้าพนักงานประปา (๒)
- พนักงานจ้างทั่วไป
- คนงาน (๒ ว่าง ๑)

ประเภท	จำนวนการท้องถิ่น			วิชาการ			ทั่วไป			พนักงานจ้างทั่วไป	รวม
	สูง	กลาง	ต้น	ชพ.	ชก.	ปก.	ชง.	อส.	ปง.		
ระดับตำแหน่ง	-	-	๒	-	-	๒	๒	-	๓	๑๖	๓๒
จำนวนอัตราทั้งหมด	-	-	-	-	๑	-	๒	-	๒	๑๑	๒๐
จำนวนที่มีคนครอง	-	-	๒	-	-	๒	-	-	๑	๕	๑๒
จำนวนอัตราว่าง	-	-	-	-	๑	-	๒	-	๒	๖	๘



โครงสร้างหน่วยตรวจสอบภายใน

ปลัดเทศบาล
(นักบริหารงานท้องถิ่น ระดับกลาง (๑))

นักวิชาการตรวจสอบภายใน (ปก./ชก.) (ว่าง ๑)

ประเภท ระดับตำแหน่ง	บริหารท้องถิ่น			วิชาการ				ทั่วไป			พนักงานจ้างทั่วไป	รวม
	สูง	กลาง	ต่ำ	ชย.	ชพ.	ชก.	ปก.	อศ.	ชง.	ปง.		
จำนวนอัตราทั้งหมด	-	๑	-	-	-	-	๑	-	-	-	-	๒
จำนวนที่มีคนครอง	-	๑	-	-	-	-	-	-	-	-	-	๑
จำนวนอัตราว่าง	-	-	-	-	-	-	๑	-	-	-	-	๑

ดร.ท.จ. ระยอง
วันที่ 9/2566
เรียนขอหนังสือ
26 ก.ย. 2566